

En l'honneur de la parution du premier livre d'art de

Jean-Jacques Boildieu (*alias Jean-Paul DURAND OP*)

Grande soirée d'écrivains poètes et musiciens avec projection de 20 oeuvres du livre.

Vendredi 10 juin 2016 - 18h15 précises

Espace PHILOMUSES, 55, quai des Grands Augustins, Paris 6° (*Métro 7 - Pont Neuf*)

Co-présidence : Monsieur Henri FROMENT-MEURICE

Ambassadeur de France,

Président de l'Agence Internationale Diplomatie et Opinion Publique (www.aidop.org)

Monsieur Jean-François COLOSIMO,

Directeur général des Éditions du Cerf

Accueil : Madame Chantal STIGLIANI,

Pianiste, Fondatrice & Directrice artistique de « Philomuses »

Soirée avec les encouragements de Monsieur Dany LAFERRIERE de l'Académie française.

Co-parrainage :



François CHENG de l'Académie française,

Enza PALAMARA,

Dominique PONNAU,

Christian BOBIN,

Franck ÉTIENNE,

Jean METELLUS † Association des Amis de J. METELLUS (A.A.J.M.),

Anthony PHELPS,

Luis PORQUET,

Daniel TALLEYRAND,

Libre expression de chacun des présents ou message lu.

Jean-Jacques BOILDIEU
présentera ses œuvres picturales

« *Vie de chien* »

(57 reproductions et 57 apophtegmes) Cerf, 2016. 145 p, 35€

Préface du Docteur Antoinette JEAN
Photographies par Christophe RÉGNIER

Musiciens :

Pianiste : Chantal STIGLIANI

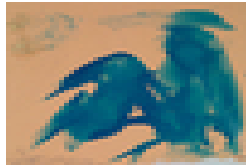
Percussionniste : René PIERRE

Violoncellistes : Adrien FRASSE-SOMBET et Anatole LIEBERMANN

Récitante : Antoinette JEAN (*dira des textes en résonance avec les oeuvres*)

Dédicace du livre d'art (*en vente sur place*)

IMAGE #01 **Le protecteur**



Explication, signée Jean Paul DURAND.

Apophtegme, signé Jean Jacques BOILDIEU.

IMAGE #02 **Vallon d'aurore**



Explication

Apophtegme

Jean METELLUS

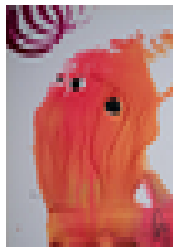
Au pipirite chantant

Improvisations de René PIERRE et Adrien FRASSE-SOMBET sur le texte.

François CHENG

La vraie gloire est ici

IMAGE #03 **Pétales de nomade**



Explication

Apophtegme

Dominique PONNAU

Citation

Enza PALAMARA

Des vols qui ont abouti

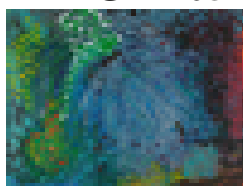
IMAGE #04 **Piano à queue**



Explication

MUSIQUE : Adrien FRASSE-SOMBET : CHOPIN, mouvement lent de la sonate pour violoncelle et piano (*sans piano*).

IMAGE #05 **La hutte**



Apophtegme

Luis PORQUET

Citation

MUSIQUE : Adrien FRASSE-SOMBET : Prélude de la Première Suite de Bach.

IMAGE #06 **Déroute pharaonique**



Explication
Apophtegme

IMAGE #07 **Femme, voici ton fils**



Explication
Apophtegme

Dominique PONNAU Célébration de la gratitude

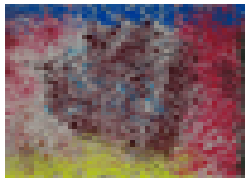
MUSIQUE : Adrien FRASSE-SOMBET : improvisation sur le thème de l'Ave Maria.

François CHENG

Assise, une rencontre inattendue

Cinq méditations sur la mort.

IMAGE #08 **Cerisaie**



Dominique PONNAU

La beauté pour sacerdoce

François CHENG

Entretiens avec Françoise SIRIE

MUSIQUE : Adrien FRASSE-SOMBET : Bach sarabande de la troisième Suite.

IMAGE #09 **Après séisme**



Apophtegme

FRANKÉTIENNE

Goudou Goudou

MUSIQUE : René PIERRE : Chant deuil après Goudou Goudou

TALLEYRAND Daniel Le papillon noir

Jean METELLUS

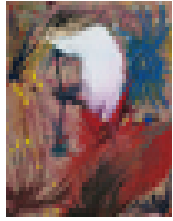
Citations

Anthony PHELPS

Citations + Mon pays que voici (*extrait*)

MUSIQUE : Adrien FRASSE-SOMBET « Papillon ».

IMAGE #10 **Faune et flore**

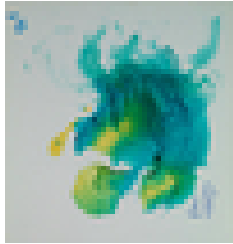


Explication
Apophtegme

Christian BOBIN
Enza PALAMARA
Christian BOBIN

Citation
Des vols qui ont aboutis
Citation

IMAGE #11 **Rêverie**



MUSIQUE : Chantal STIGLIANI et Anatole LIEBERMANN FAURÉ, *Élégie*.

IMAGE #12 **Voyage de noce**



Explication
Apophtegme

Christian BOBIN

Éloge du rien
Les libellules
Attente (extrait de Eloge du rien)

IMAGE #13 **Nid de pie**



Explication

François CHENG
Enza PALAMARA
François CHENG

La vraie gloire est ici
La gloire d'être (extrait)
La vraie gloire est ici

IMAGE #14 **Esclave qui apprend à son maître à danser**



Explication

Apophtegme

MUSIQUE : René PIERRE : Cérémonie du bois caïman, *Le Congo des Amoureux*.

IMAGE #15 **Danse argentine**



Explication

MUSIQUE : Adrien FRASSE-SOMBET : Improvisation tango el Choclo pour violoncelle seul.

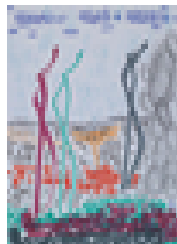
IMAGE #16 **Apothéose japonaise**



Explication

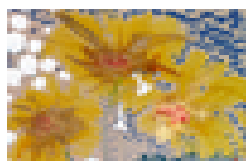
MUSIQUE : René PIERRE et Adrien FRASSE-SOMBET Improvisations japonaises.

IMAGE #17 **Notes de musique**



MUSIQUE : Adrien FRASSE-SOMBET : Le cygne de Saint Saëns.

IMAGE #18 **Effigies reconnues et aimées**



Apophtegme

Dominique PONNAU

Célébration de la gratitude (*extrait*)

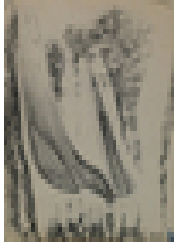
Christian BOBIN

Port Royal (*extrait*)

MUSIQUE : Anatole LIEBERMANN : BACH Le prélude de la deuxième Suite en ré mineur.

IMAGE #19

Dégringolade versus compassion



Explication
Apophtegme

IMAGE #20

Vie de chien



Explication
Apophtegme

MUSIQUE : Chantal STIGLIANI et Anatole LIEBERMANN : Final de la sonate de Nikolai MIASKOVSKY.